



SOCIETÀ NAVIGAZIONE LAGO DI LUGANO

---

PROGETTO VEDETTA 1908

---

LUGANO, FEBBRAIO 2016



## TRADIZIONE & TECNOLOGIA

Il progetto Vedetta, anello di congiunzione tra passato e futuro, nasce dalla volontà di rilancio della Società Navigazione del Lago di Lugano.

Pensata come punta di diamante della nostra flotta coniuga i nostri tre pilastri fondamentali: tradizione, modernità e responsabilità sociale.

Uno scafo del 1908 ed un sistema propulsivo futuristico che si avvale delle più moderne tecnologie sono il connubio che ci farà vivere un'esperienza unica sul nostro lago nel pieno rispetto ecologico.

Infatti con l'utilizzo di un motore elettrico e dell'energia solare, la SNL vuole con questo progetto azzerare le emissioni inquinanti dando il proprio contributo alla salvaguardia dell'ambiente nel quale opera.



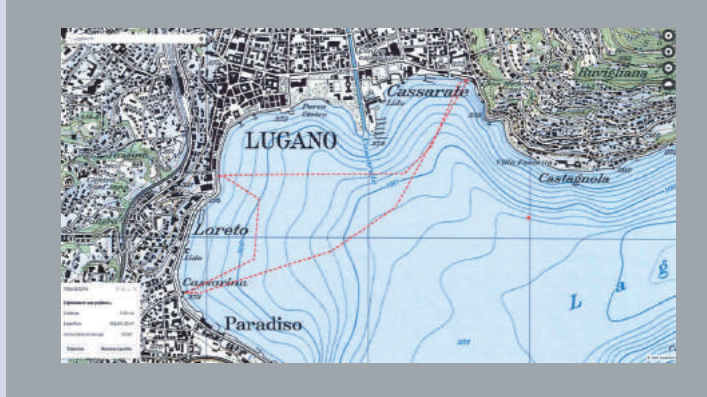
## STORIA

Le “Vedette” nascono come motobattelli di proprietà privata, costruite ad inizio Novecento dai cantieri Daurer & Kaufmann e Janssen & Smilinski di Amburgo. L'acciaio utilizzato venne fornito dalle acciaierie di August Thyssen, nonno del barone H.H. Thyssen Bornemisza, proprietario della famosa villa Favorita.

Inizialmente destinate al bacino centrale del Lago di Lugano per trasportare i passeggeri sulle rive di Caprino, Cantine e Grotto Pescatori.

Nel 1944 la Società Anonima “La Vedetta” viene sciolta ed il parco natanti viene acquistato dalla Società Navigazione del Lago di Lugano la quale fino a fine anni Sessanta ne ha mantenuto l'originale utilizzo.

Ad oggi rimane solamente un'unità, la MN Vedetta, che al termine dei lavori di restauro e ristrutturazione tornerà a seguire le rotte tradizionali .



## ROTTA & OFFERTE

Versatilità e nuove proposte per rilanciare l'offerta turistica sul meraviglioso golfo di Lugano.

Una proposta per spostarsi comodamente a emissioni zero.

La MN Vedetta sarà utilizzata sulle sue rotte classiche per la quale fu pensata ad inizio Novecento, per collegare i grotti a Caprino, Campione d'Italia, Gandria ed anche per visite culturali presso il nuovo centro della città, LAC e Villa Fogazzaro Roi.

Oltre a questo sarà disponibile per l'organizzazione di eventi speciali pensati per offrire un'esperienza unica.



## PROGETTO

Per realizzare questo progetto, la Società di Navigazione del Lago di Lugano ha voluto ricorrere ad un know how esclusivamente made in Ticino, avvalendosi della collaborazione della S-One Technology con l'ing. nautico Mattia Carrucciu per soluzioni tecniche all'avanguardia e More Engineering per la progettazione dell'impianto propulsivo e fotovoltaico.

## DATI TECNICI

**Anno di costruzione : 1908**

**Costruttori : Janssen & Smilinski, Amburgo**

- **LoA = 10.20 m**

- **BoA = 2.40 m**

- **D = 0.85 m**

-  **$\Delta$  = 6 t**

- **Passeggeri : 30 persone**

- **Equipaggio : 1 persona**

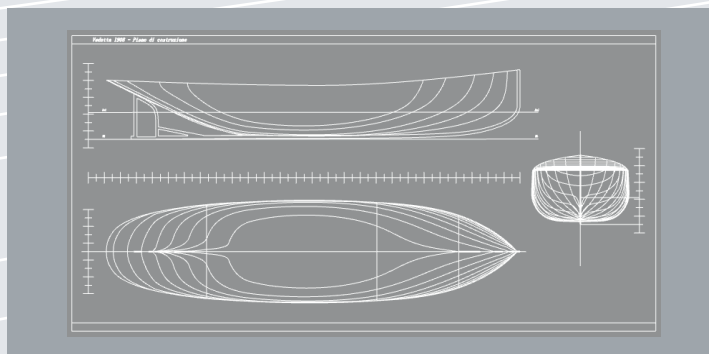
- **Motorizzazione : Full Electric 29.3kW, 70Nm**

- **Autonomia : 90 min**

- **Batterie : 2 x 11.76 kWh Li-PO 222 V 53 Ah**

- **Ricarica : 7,6-22 kW/16A-32A**

- **Tempo di ricarica : Fast charge - 50 min**



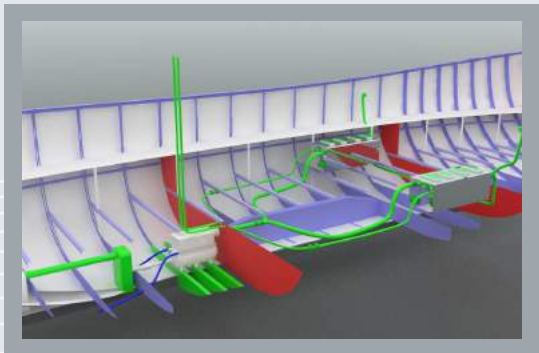
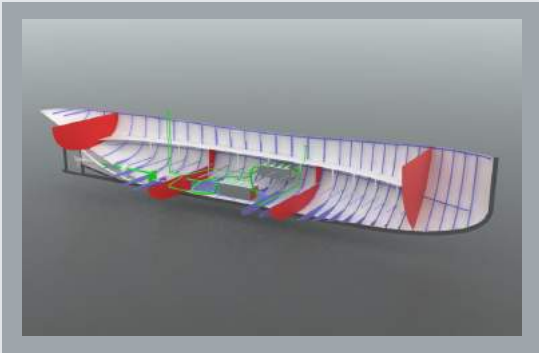


DESIGN  
&  
FUNZIONALITÀ





## RICERCA SVILUPPO & CERTIFICAZIONE



La ristrutturazione è stata pensata in un'ottica di completa riprogettazione implementando sicurezza e funzionalità:

- nuova compartimentazione per garantire la stabilità, conforme alle attuali norme sulla navigazione dettate dall'Ufficio Federale dei Trasporti
- ottimizzazione strutturale con materiali all'avanguardia,
- certificazione di tutti gli impianti e progettazione ad hoc dei sistemi di controllo e comunicazione.



## NUOVE TECNOLOGIE PER PROMUOVERE IN MODO FUNZIONALE

Pannelli fotovoltaici cromatici ad alto potenziale d'assorbimento con eventualmente lo stemma della città di Lugano.







**UN PROGETTO IN REALIZZAZIONE COMPLETAMENTE  
"MADE IN TICINO" PER RIPORTARE LA TRADIZIONE SULLE  
NOSTRE ROTTE**





---

## SOCIETÀ NAVIGAZIONE LAGO DI LUGANO

**Viale Castagnola 12, CH-6906 Lugano**  
**Tel +41 (0)91 971 52 23, Fax +41 (0)91 971 27 93**  
**info@lakelugano.ch ; www.lakelugano.ch**

---

